



( - )

: 2024.07.01 - 2024.09.30

( )

HSBC

( - )

( )

가

“

( )”

HTS

가  
가

가

:

( )

<http://www.fidelity.co.kr>

<http://dis.kofia.or.kr>

:

( - ): ( )

( - )

	20240927	1.	.	-	1.	.
			; 2.			; 2.



1.

2.

3.

가 •

10

4.

5.

6.

3

7. ( ) 가

8.

9.

[ ]

1.

[ : ]

	( - )		
	2 ( )		
	(47896) (47898)		
	, - , 가 ,		
•	2005.03.03		
	2024.07.01 ~ 2024.09.30		가 ( )
( )			
	( )		( ) 0
( )	HSBC		
	100%	-	(Fidelity Funds - World Fund) 가 .

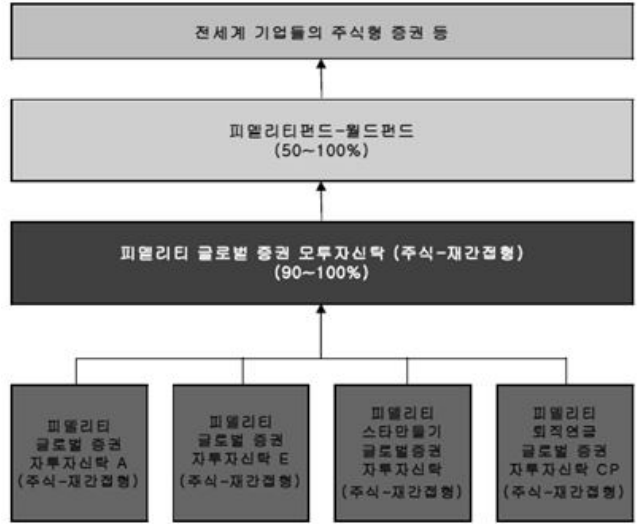
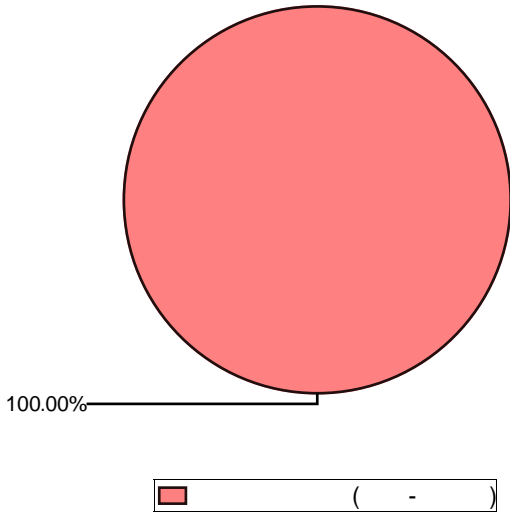
, , 가 ( : , , %)

( - )		92,318	93,568	1.35
		642	504	-21.40
		91,676	93,063	1.51
	가 ( )	1,837.23	1,884.20	2.56
( - )		349	333	-4.60
		0	0	-6.40
		349	333	-4.59
	가 ( )	1,755.67	1,794.75	2.23

) 가 가 ( ), ( ) ( ) 가

( : , )

			가 ( )	



< 가 >

\* 가가  
 \*\* 100 가

1. 100% 2. 9.

2.

3 AI  
 Micron Technology, Western Digital ASML 가가  
 Nvidia 가가  
 Apple 가가  
 Qualcomm 가  
 HCA Healthcare Alphabet  
 UnitedHealthGroup 2024 2025  
 AIA Group 가  
 MercadoLibre 2  
 Haleon 가가

3 가  
 8 (BoJ)  
 9 50bp  
 25bp  
 .7  
 3 가  
 가가

\*  
 \*\* ( ).

( : %)

	20240701 ~ 20240930 3	20240401 ~ 20240930 6	20240101 ~ 20240930 9	20231001 ~ 20240930 1	20221001 ~ 20240930 2	20211001 ~ 20240930 3	20191001 ~ 20240930 5
( - )	2.56	4.32	13.28	24.29	43.72	16.45	60.10
( )	(-1.37)	(-2.69)	(-3.97)	(-4.37)	(-7.20)	(-10.55)	(-19.68)
( )	3.93	7.01	17.25	28.66	50.92	27.00	79.77

\* : MSCI World Index Hedged to KRW Index

( : %)

	20240701 ~ 20240930 3	20240401 ~ 20240930 6	20240101 ~ 20240930 9	20231001 ~ 20240930 1	20221001 ~ 20240930 2	20211001 ~ 20240930 3	20191001 ~ 20240930 5
( - )	2.23	3.65	12.12	22.53	39.78	12.15	50.09
( )	(-1.70)	(-3.36)	(-5.12)	(-6.12)	(-11.14)	(-14.85)	(-29.69)
( )	3.93	7.01	17.25	28.66	50.92	27.00	79.77

\* : MSCI World Index Hedged to KRW Index

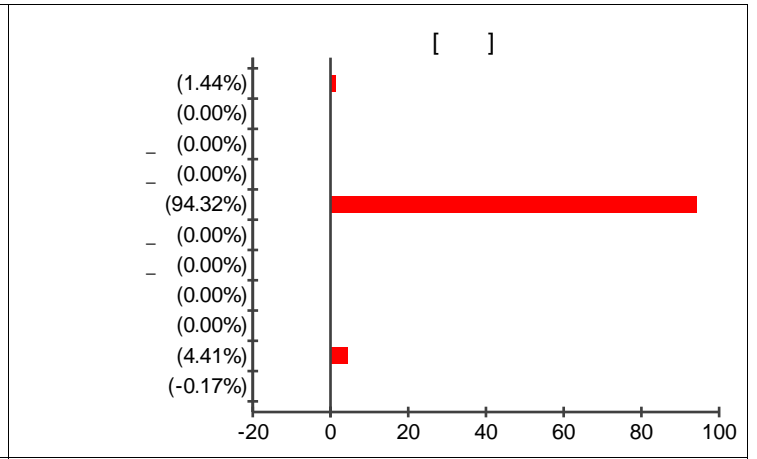
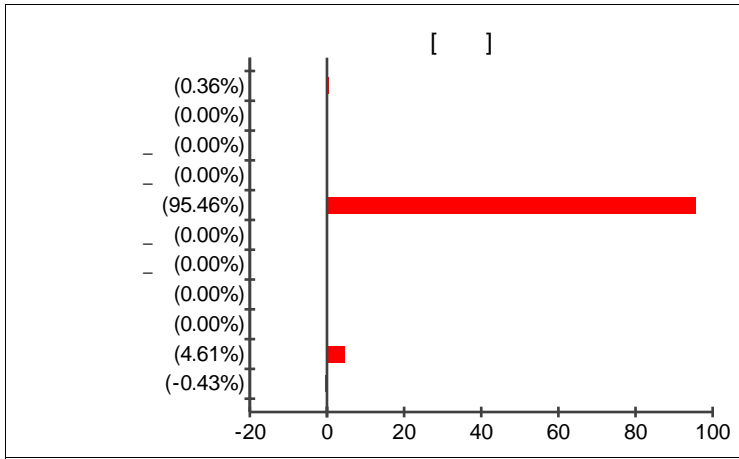
3.

\* 가 가 ( : , %)

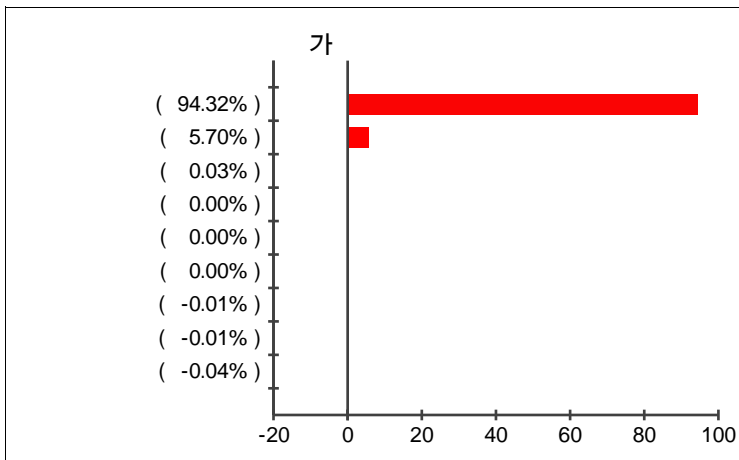
											15	-1	14
(1.00)	0	0	0	0	0	0	0	0	0	0	(4.38)	(-0.17)	(4.21)
(1,307.80)	0	0	0	0	0	314	0	5	0	0	0	0	319
						(94.32)		(1.44)			(0.03)		(95.79)
	0	0	0	0	0	314	0	5	0	0	15	-1	333
						(94.32)		(1.44)			(4.41)	(-0.17)	(100.00)

\* ( ) :

\*\* / / 가



) 가 가  
 " " 가 가 ( 가 가 )  
 , 가 가 (-)  
 가 •



\* 가  
 \*\* 가 15 가

?	가 , 가 ,
	<p style="text-align: center;">" Passive "</p> <p>가 , 가 가 가 가 가 가 가</p>

[ , ]

가 가

가 ) ( 가 ) 가 가 가 가 ( 가 )

95%

( : ,%)

	(2024.09.30)	(2024.07.01 ~ 2024.09.30)	(2024.07.01 ~ 2024.09.30)
95%	98.86		13

[ ] ( : )

			/			가	가	
KRW/USD FWD 1030(	BNP Paribas			20241030	315	316	311	

10

10

( 가 ) 5%

1%

( )

( :%)

1	FF - World Fund A-ACC-USD	94.32	6		EUR/USD FWD 1030(1.115534)		0.00
2		4.38	7		CHF/USD FWD 1030(.847262)		0.00
3	KRW/USD FWD 1030(1326.69)	1.50	8		DKK/USD FWD 1030(6.705564)		0.00
4	CASH ACCOUNT(USD)	0.03	9		USD/HKD FWD 1030(7.76983)		-0.00
5	USD/EUR FWD 1030(1.118231)	0.00	10		USD/DKK FWD 1030(6.669306)		-0.00

( <http://dis.kofia.or.kr> )

10

5%

1%

가

가

가

가

가

가

( : ,%)

			( )	( 가 )	
FF - World Fund A-ACC-USD		Fidelity	0.01	314	94.32



( : )

			/			가	가	
	BNP Paribas			20241030	315	316	311	
	UBS AG (FX TWS)			20241030	25	25	25	
	NATIONAL AUSTRALIA B			20241030	2	2	2	
	NATIONAL AUSTRALIA B			20241030	18	18	18	
	Royal Bank of Canada-of			20241030	31	31	31	
	State Street Bank-OS			20241030	0	0	0	
	NATIONAL AUSTRALIA B			20241030	0	0	0	
	Citibank N.A-OS			20241030	1	1	1	
	Bank of America-OS			20241030	0	0	0	

( : , %)

	HSBC			15		2.99	

4.

( )

( : , )

					가 ( )		
		70	51	2,671,957	0	0	2119000249

)

( <http://dis.kofia.or.kr> ) ,

가

가


		가	
( - )	FIL Investment Management (Hong Kong) Limited		가 FIL Investment Management (Hong Kong) Limited(' )


Management (Hong Kong) Limited

FIL Investment

( , . )

5.

( : , %)

		(A)	(B)	(A+B)	(C)	(D)	(C+D)
( - )		1.262	0.000	1.262	2.377	0.000	2.377
		1.262	0.000	1.262	2.375	0.000	2.375

- 1) (Total Expense Ratio) 가 ( . )
- 2) 가 ( . )
- 3) 가
- 4) ( , , )

( )

가

( - ) ( : , %)

	0	0.100	0	0.100
	1	1.100	1	1.100
( - )	1	1.100	1	1.100
( )	0	0.040	0	0.040
	0	0.022	0	0.022
	1	1.262	1	1.262
	0	0.025	0	0.023
	0	0.000	0	0.000
	0	0.000	0	0.000
	0	0.000	0	0.000
	0	0.000	0	0.000

\*  
\*\* ( )  
\*\*\*  
\*\*\*\*

6.

) 가 가 가 ( : , %)


\* 가 (0.1% ) ( 0.3%) 가  
\* 가 가  
\* (DR), ETF 가  
\* 3

( : %)

2024.07.01 ~ 2024.09.30	2024.04.01 ~	2024.01.01 ~

) 3

7. ( ) 가

( : , %)

	(A)	(B)	(=B/A*100(&))
( - )	49,391,411,547.0000	174,870,713.0000	0.35

8.

가 ( , ) 가 ( ),  
) ( , )  
' 2 10.

( )

( : , %)

	3	6	9	1
--	---	---	---	---

	0	0	0	0
	0	0	0	0

(VDI) (BCP) 가  
가 , , 가 .

9.

( : ,%)


( )	60 ( ) 60% (EB,BW,CB ) ( , 100 )
( )	가 50% ( , ) .
( )	(EB, BW, CB ) ( , ) ( .
( )	(EB, BW, CB ) 100 60 ( 60% ) ( ( ) ) .
가 ( )	가 가 .
	가 , .
( )	Class (Class) Class 가 가
	( ) 가 ( )

# Fidelity Funds - World Fund 피델리티펀드 - 월드펀드

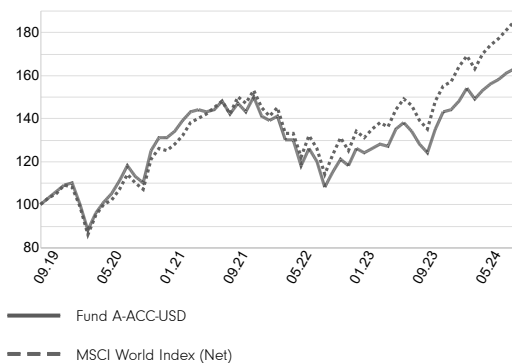
2024년 9월 30일 기준

## 펀드 세부 정보

펀드 매니저	Christine Baalham Tom Record
기준 통화	미달러 (USD)
펀드 규모	US\$5,587m
선취판매수수료	1.5% 이내
총보수 비용	A-Euro : 1.89% A-ACC-USD : 1.89%
환매수수료	없음
환매지급일	제2영업일 기준가 적용, 통상 제5영업일에 환매대금 지급. 단, 국내판매대행회사 별로 다를 수 있음.
총 보유 종목수	82

※ 총보수비용 외에 증권거래 비용 등이 추가 발생할 수 있습니다.

## 펀드 성과 (Rebased to 100)



※ 상기 성과 그래프는 지난 5년 (설정 이후 5년이 지나지 않은 경우, 설정 이후 기간)에 대해서만을 나타내며, "100"으로 리베이스되었습니다.

## TOP10 종목

종목명	섹터	국가	펀드 수	참조지수
MICROSOFT CORP	정보 기술 (IT)	미국	6.0	4.3
ALPHABET INC	커뮤니케이션서비스	미국	4.3	2.6
AMAZON.COM INC	임의소비재	미국	3.6	2.5
JPMORGAN CHASE & CO	금융	미국	2.5	0.9
UNITEDHEALTH GROUP INC	헬스케어	미국	2.3	0.8
NEXTERA ENERGY INC	유틸리티	미국	2.1	0.2
HCA HEALTHCARE INC	헬스케어	미국	2.1	0.1
MASTERCARD INC	금융	미국	2.0	0.6
SSE PLC	유틸리티	영국	1.8	0.0
ASTRAZENECA PLC	헬스케어	영국	1.8	0.3

## 투자 목적

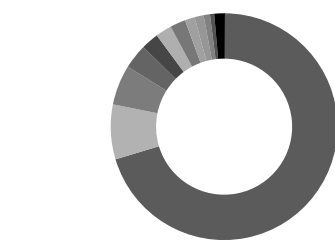
동 펀드는 장기간에 걸친 자본 성장 달성을 목표로 합니다. 동 펀드는 그 자산의 최소 70%를 이머징마켓 포함 전세계 기업들의 주식에 투자합니다. 동 펀드는 그 자산의 최소 50%를 양호한 환경, 사회 및 지배구조 (ESG) 특성을 가진 기업들의 증권에 투자합니다.

## 성과(%)

	연초 이후 (누적)	1개월 (누적)	3개월 (누적)	6개월 (누적)	1년 (누적)	3년 (누적)	5년 (누적)	설정 이후 (연율화)
A-Euro	13.4	0.7	0.3	2.5	20.5	19.6	59.5	7.8
참조지수(Euro)	17.6	1.0	2.1	5.6	25.6	34.8	80.3	8.3
A-ACC-USD	14.3	1.5	4.3	5.8	26.9	15.1	63.0	8.5
참조지수(USD)	18.9	1.8	6.4	9.2	32.4	29.8	84.6	9.7

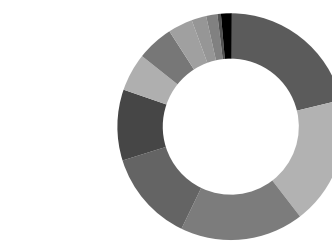
※ 출처: 피델리티, 각 해당통화에 대해서 배당이 재투자 되었다는 것을 가정 하에 산출되었습니다.  
※ 각 share class에 대한 설정일 정보는 "클래스 세부정보 및 코드"를 확인하여 주시기 바랍니다.  
※ 과거 운용실적이 미래의 운용실적을 보장하지 않습니다.

## 지역별 비중(%)



지역	펀드 비중(%)	참조지수 비중(%)
미국	70.2	71.8
일본	7.8	5.6
영국	5.7	3.7
독일	3.5	2.3
프랑스	2.5	2.9
네덜란드	2.3	1.2
스위스	2.2	2.5
홍콩	1.4	0.5
벨기에	1.3	0.3
대한민국	0.9	0.0
기타	0.6	9.3
현금	1.5	

## 업종 비중(%)



업종	펀드 비중(%)	참조지수 비중(%)
정보 기술 (IT)	21.2	24.8
금융	18.3	15.4
헬스케어	17.6	11.7
임의소비재	13.0	10.3
산업	10.1	11.1
커뮤니케이션서비스	5.4	7.6
유틸리티	5.2	2.7
에너지	3.5	3.9
소재	2.1	3.8
필수소비재	1.6	6.5
부동산	0.5	2.3
현금	1.5	

※ 분류되지 않은 특정 항목(지수 추종 선물 또는 옵션, 비주식형 투자분)은 제외되었습니다.

# Fidelity Funds - World Fund

## 피델리티펀드 - 월드펀드

2024년 9월 30일 기준

### 지표

(A-ACC-USD)	펀드	참조지수
변동성(3년, 연환산, %)	16.36	17.01
베타(3년)	0.95	-
샤프지수(3년)	0.07	0.32
PER(배) - 12개월 Trailing	24.2	24.0
PER(배) - 12개월 Forward	17.7	19.2
PBR(배)	3.2	3.5
액티브머니(%)	80.7	-

### 참조지수

MSCI World Index (Net)

※ 참조지수는 성과 비교목적에만 사용됩니다.

### 클래스 세부정보 및 코드

클래스	설정일	기준가	블룸버그 티커	ISIN
A-Euro	06 Sep 96	40.5	FIDWRLI LX	LU0069449576
A-ACC-USD	17 Jul 14	22.92	FIDEAAU LX	LU1084165304

※ A: 배당금을 지급하는 클래스, A-ACC: 배당금을 지급하지 않고 누적하는 클래스. 배당금을 지급하는 것이 경제적으로 효율적이지 않다고 판단하는 경우 이사회는 다음 배당기간으로 연기할 수 있음을 참고하여 주시기 바랍니다.

### 연도별 성과(%)

	2019	2020	2021	2022	2023
A-Euro	29.7	10.2	23.1	-16.3	17.0
참조지수(Euro)	30.0	6.3	31.1	-12.8	19.6
A-ACC-USD	27.1	20.0	14.5	-21.2	20.9
참조지수(USD)	27.7	15.9	21.8	-18.1	23.8

※ 출처: Fidelity, 해당 통화에 대해서 배당금이 재투자되었음을 가정하여 산출되었습니다.

### TOP 비중확대 종목 (%)

	펀드	참조지수
HCA HEALTHCARE INC	2.1	0.1
NEXTERA ENERGY INC	2.1	0.2
SSE PLC	1.8	0.0
ALPHABET INC	4.3	2.6
MICROSOFT CORP	6.0	4.3
QUANTA SVCS INC	1.7	0.1
INSULET CORP	1.7	0.0
JPMORGAN CHASE & CO	2.5	0.9
BAKER HUGHES CO	1.6	0.1
ARAMARK	1.5	0.0

### TOP 비중축소 종목 (%)

	펀드	참조지수
APPLE INC	0.0	4.9
NVIDIA CORP	1.7	4.3
META PLATFORMS INC	0.0	1.8
BROADCOM INC	0.0	1.1
TESLA INC	0.0	1.1
ELI LILLY & CO	0.0	1.0
BERKSHIRE HATHAWAY INC DEL	0.0	0.9
EXXON MOBIL CORP	0.0	0.8
VISA INC	0.0	0.6
PROCTER & GAMBLE CO	0.0	0.6

※투자 비중(포지션)은 발행사와 연계된 파생상품을 포함한 모든 주식 투자 분을 포함한 것입니다. 파생상품의 경우 수익률 달성에 필요한 기초 자산 등가분을 반영하여 계산되었습니다. 지역별 및 섹터별 비중 또한 마찬가지로 계산되었음을 참고하여 주시기 바랍니다. 액티브 머니는 시장 지수 대비 펀드가 비중 확대한 포지션에 대한 비중입니다 (현금을 포함합니다.)

• 집합투자증권을 취득하기 전에 (간이)투자설명서 및 약관을 반드시 읽어보시기 바랍니다. • 집합투자기구는 자산가치변동 등에 따른 손실(0~100%)이 발생할 수 있으며 그 손실은 투자자에게 귀속됩니다. • 과거의 운용실적이 미래의 수익률을 보장하는 것은 아닙니다. • 이 금융상품은 예금자보호법에 따라 보호되지 않습니다. • 환율 변동에 따라 외화자산의 자산가치가 변동되거나 원금 손실이 발생할 수 있습니다. • 미국인은 본 집합투자증권에 투자할 수 없습니다. • 본 자료는 단순 정보제공 목적으로 작성되었으며 판매회사 임직원 및 해당 펀드 가입 고객용으로 한정합니다. 투자권유나 광고 목적으로 최종고객에게 사용 또는 배포할 수 없습니다. • Fidelity, Fidelity International, Fidelity International 로고 및 F 심볼은 소유권자인 FIL 리미티드의 허가를 받아 사용되었습니다.